

# Y36PSI

## Síťová správa



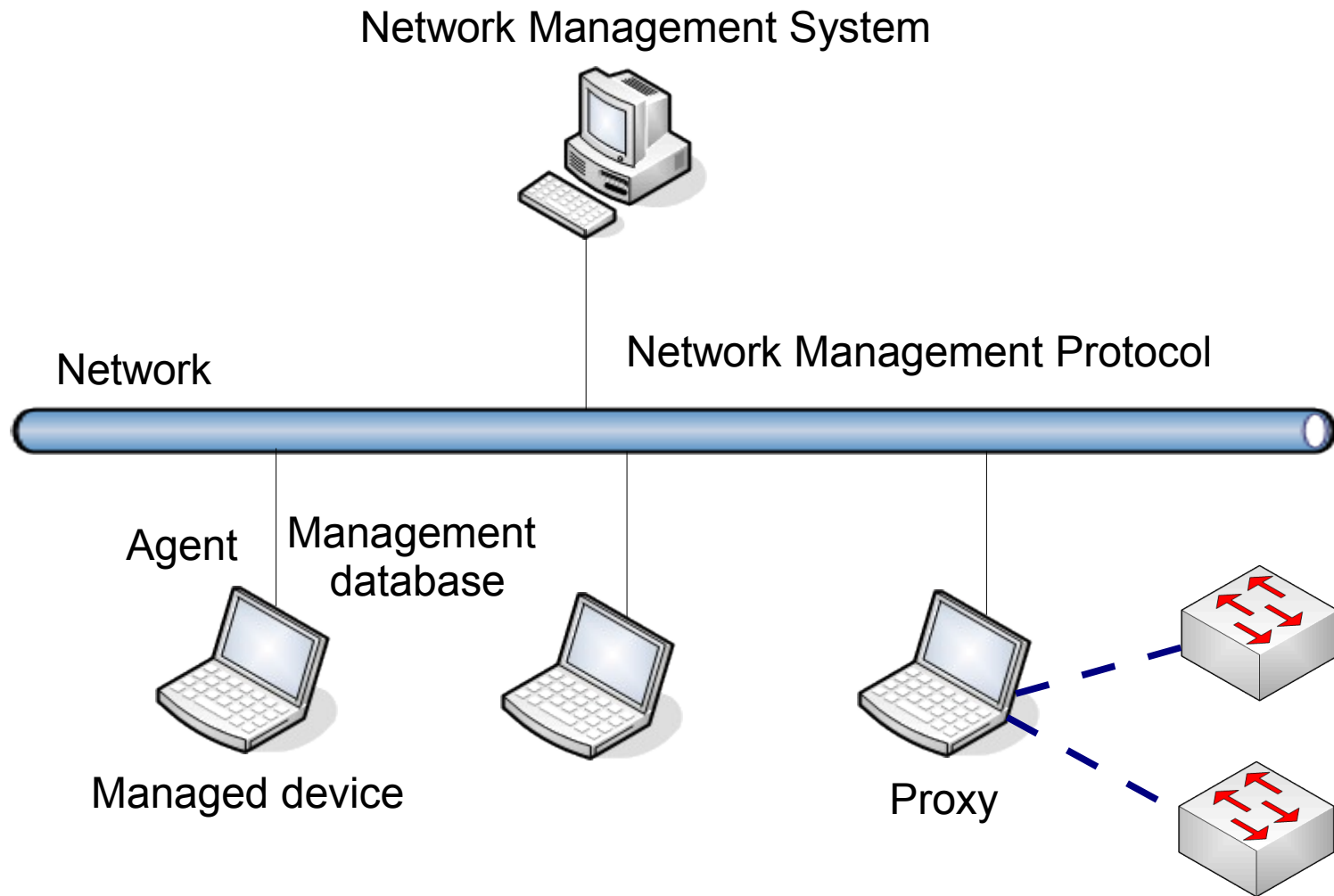
# Obsah

- definice
- historie
- protokoly
- příklady

# Sít'ová správa podle ISO

- správa výkonu (performance management)
  - reaktivní a proaktivní
  - měření výkonnosti a zatížení
- správa konfigurace (configuration management)
  - monitorování síťové konfigurace
- účetní správa (accounting management)
  - monitorování využití sítě
- správa poruch a chyb (fault management)
  - detekce chyb, logování a oznámení
- správa bezpečnosti (security management)
  - nastavení a monitorování přístupu

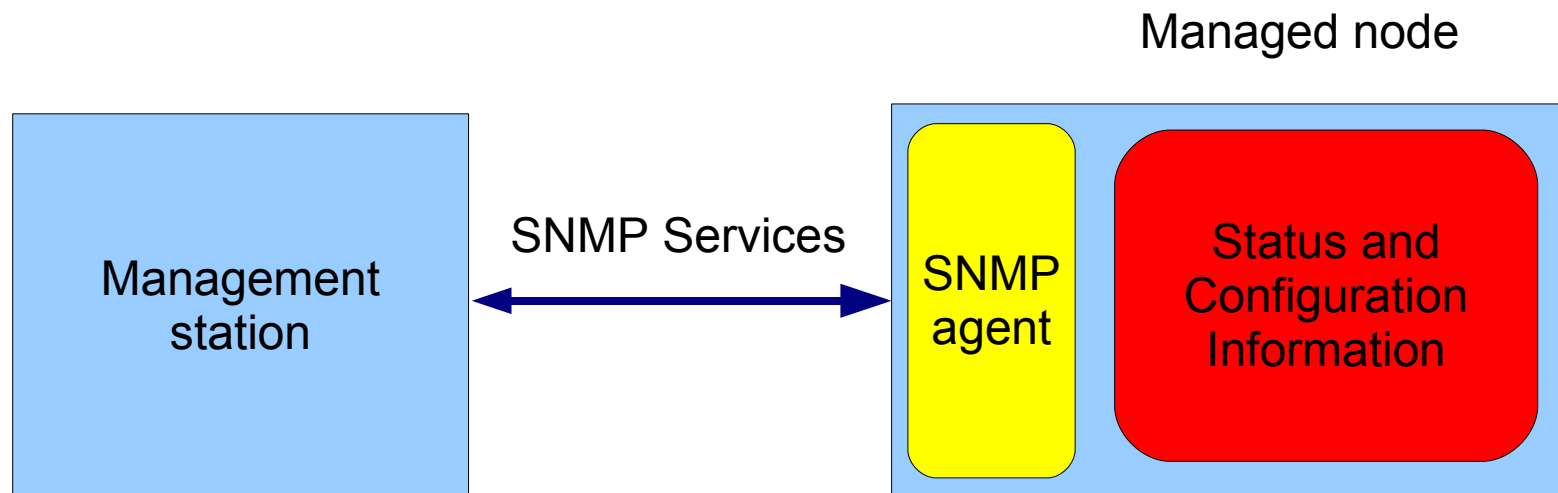
# Architektura



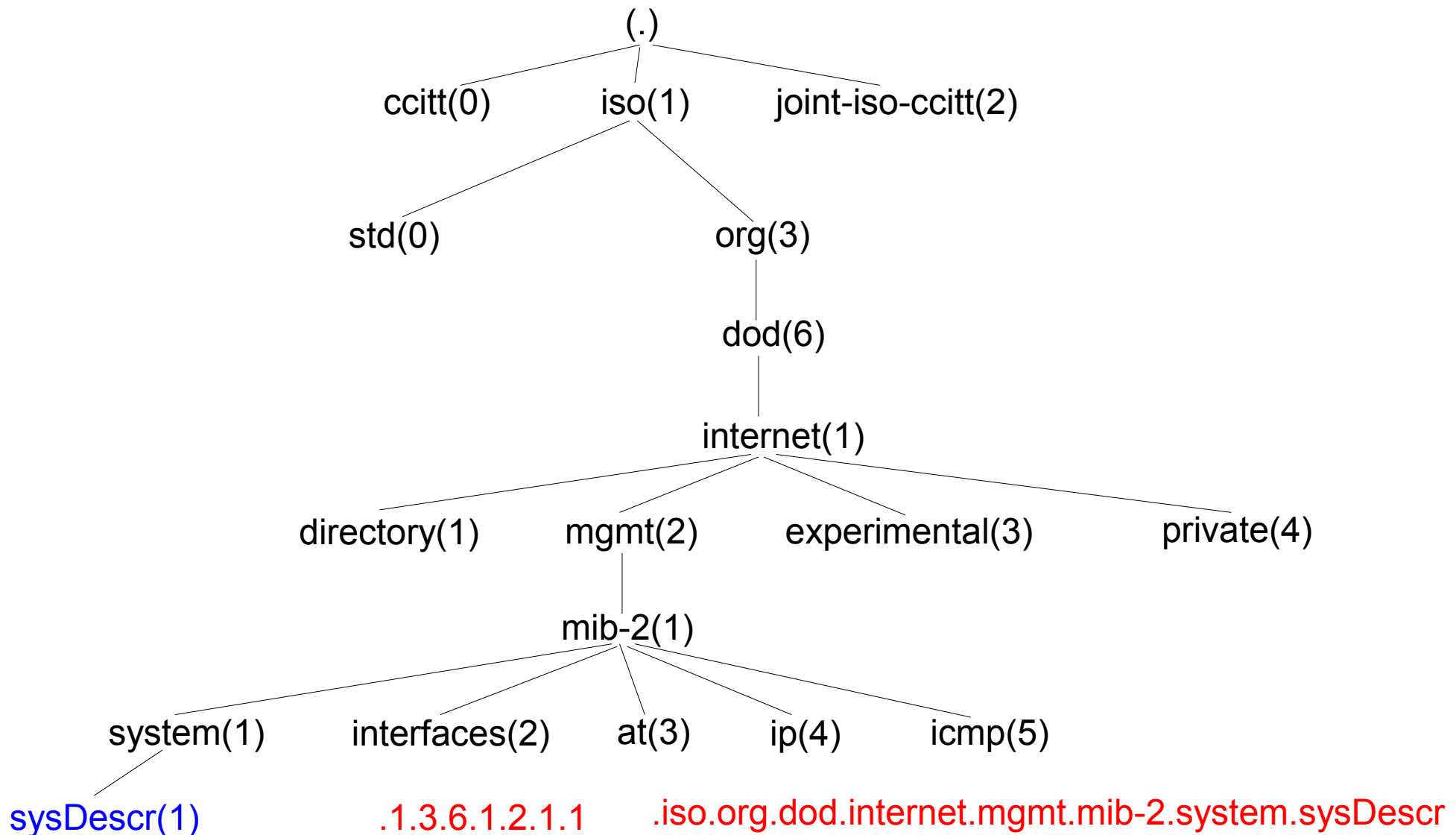
# Network management protocol - SNMP

- Simple Network Management Protocol
- SNMPv1 – 1988
  - rfc1157
- SNMPv2 – 1993
  - rfc1441
  - rozšířená bezpečnost
  - další operace
- SNMPv2c – 1996
  - rfc1901
- SNMPv3 – 2002
  - rfc3411

# SNMP model



# Management Information Base

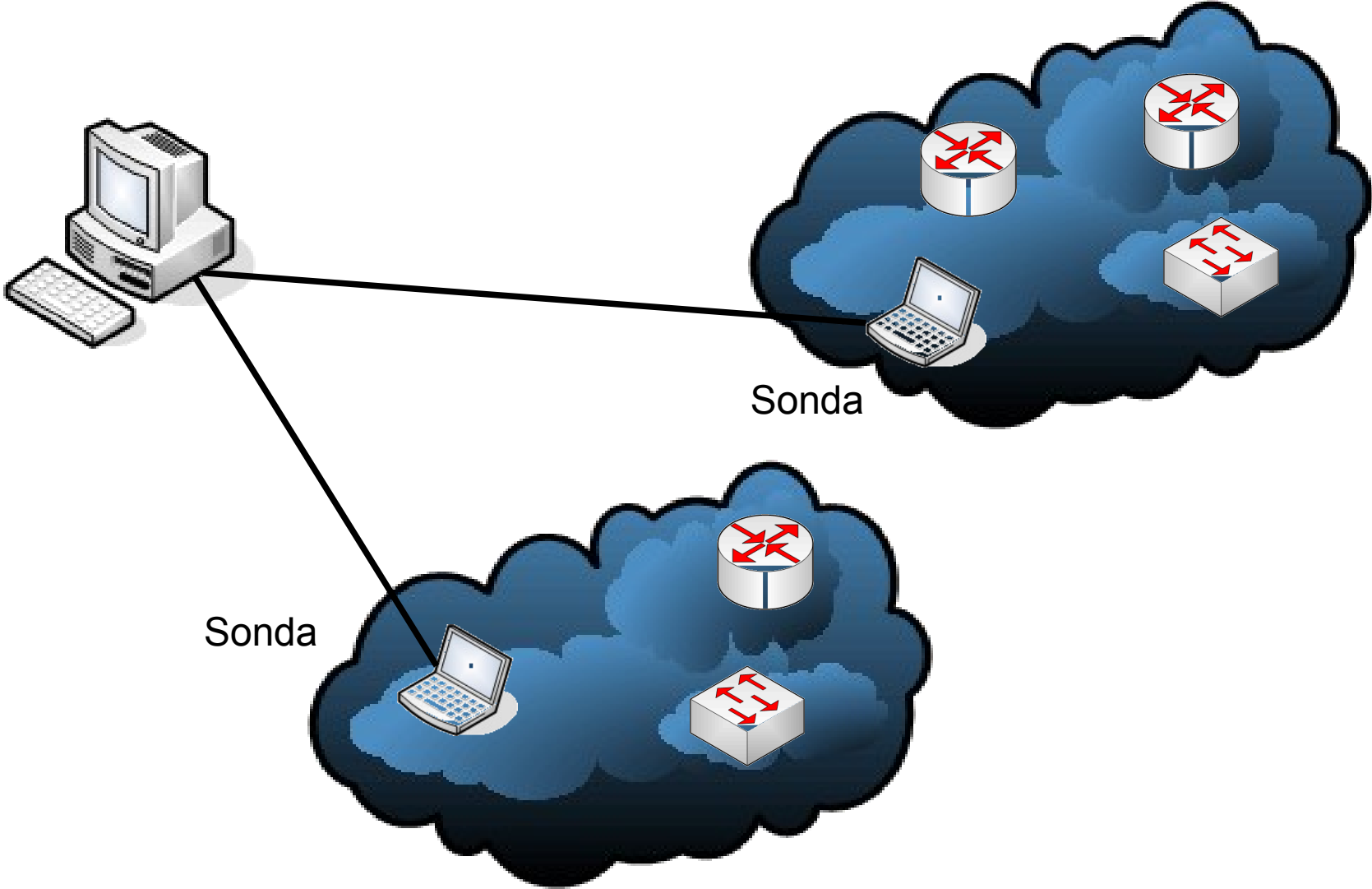


# SNMP services

- snmpset
  - snmpget
  - snmpgetnext
  - snmpgetbulk
  - trap
  - inform
- 
- skalární a tabulkové hodnoty – instance



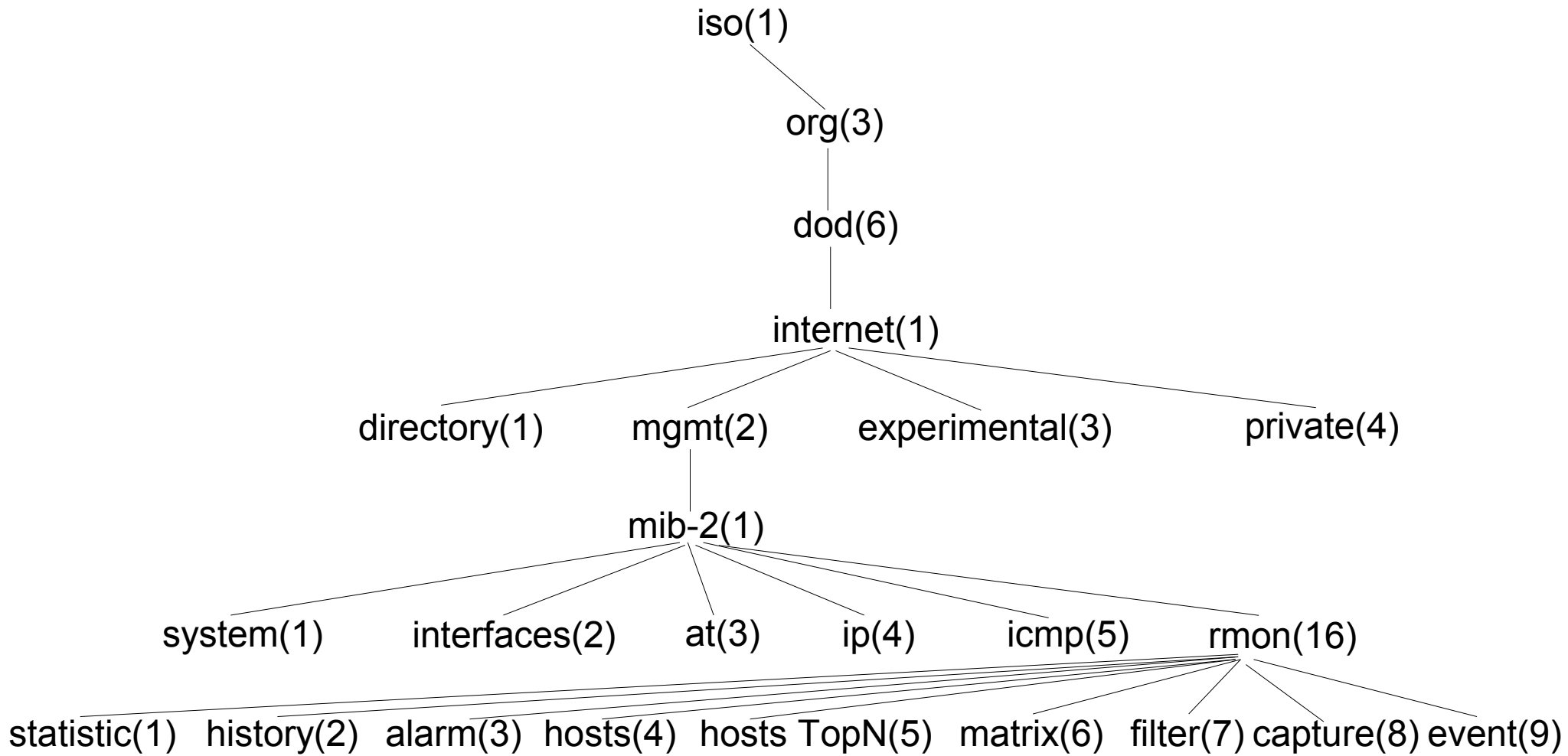
# RMON



# RMON skupiny

- rfc2819
- Statistic – okamžitý provoz (byte, kolize, chyby ...)
- History – dtto, ale historie
- Alarms – prahování měřených hodnot
- Hosts – přenosová statistika pro každý uzel
- Host Top N – setříděná předchozí statistika
- Traffic Matrix – vzájemná komunikace mezi uzly
- Filters – filtry pro následující skupinu
- Packet Capture – pakety pro další dekódování
- Events – záznamy událostí

# RMON MIB



DMI  
WebManagement  
formát SNMP paketů  
SNMPv3 bezpečnost

...