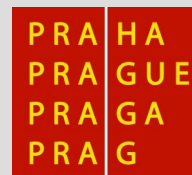


Y36PSI

Sít'ová správa



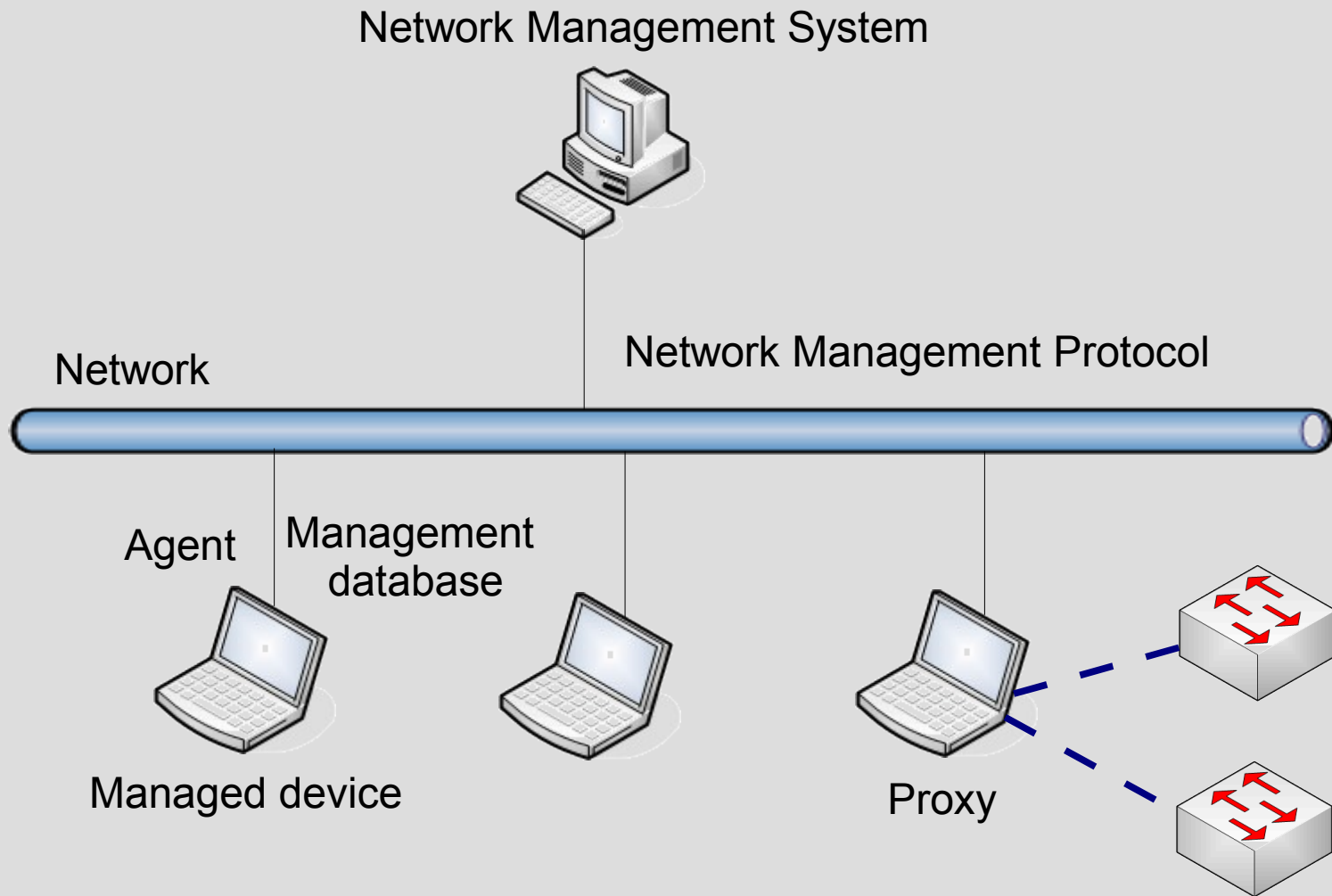
Obsah

- definice
- historie
- protokoly
- příklady

Sít'ová správa podle ISO

- správa výkonu (performance management)
 - reaktivní a proaktivní
 - měření výkonnosti a zatížení
- správa konfigurace (configuration management)
 - monitorování síťové konfigurace
- účetní správa (accounting management)
 - monitorování využití sítě
- správa poruch a chyb (fault management)
 - detekce chyb, logování a oznámení
- správa bezpečnosti (security management)
 - nastavení a monitorování přístupu

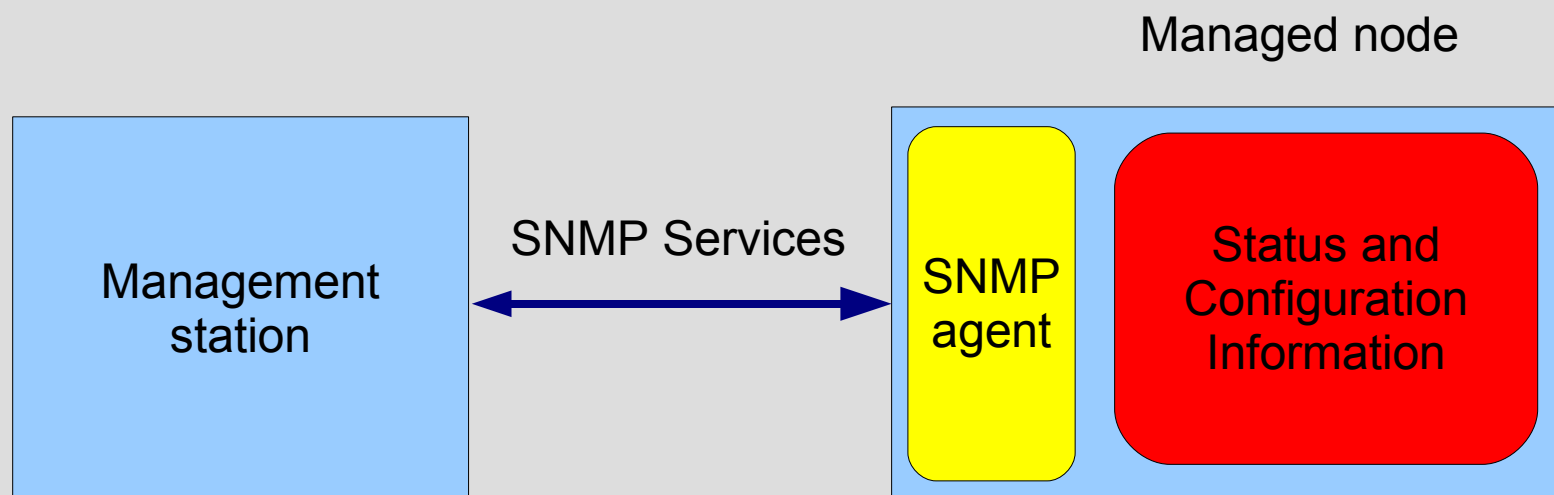
Architektura



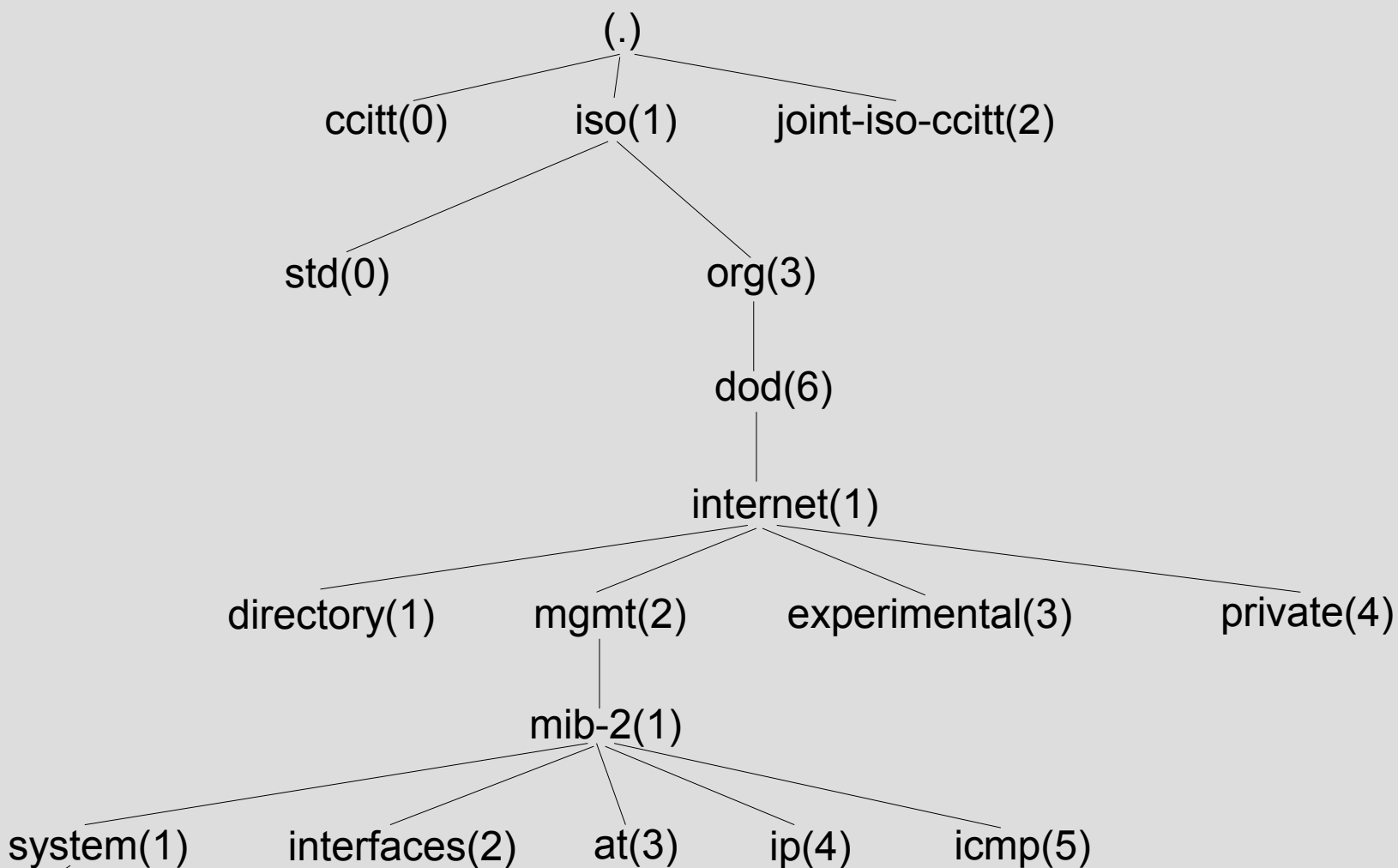
Network management protocol - SNMP

- Simple Network Management Protocol
- SNMPv1 – 1988
 - rfc1157
- SNMPv2 – 1993
 - rfc1441
 - rozšířená bezpečnost
 - další operace
- SNMPv2c – 1996
 - rfc1901
- SNMPv3 – 2002
 - rfc3411

SNMP model



Management Information Base



sysDescr(1)

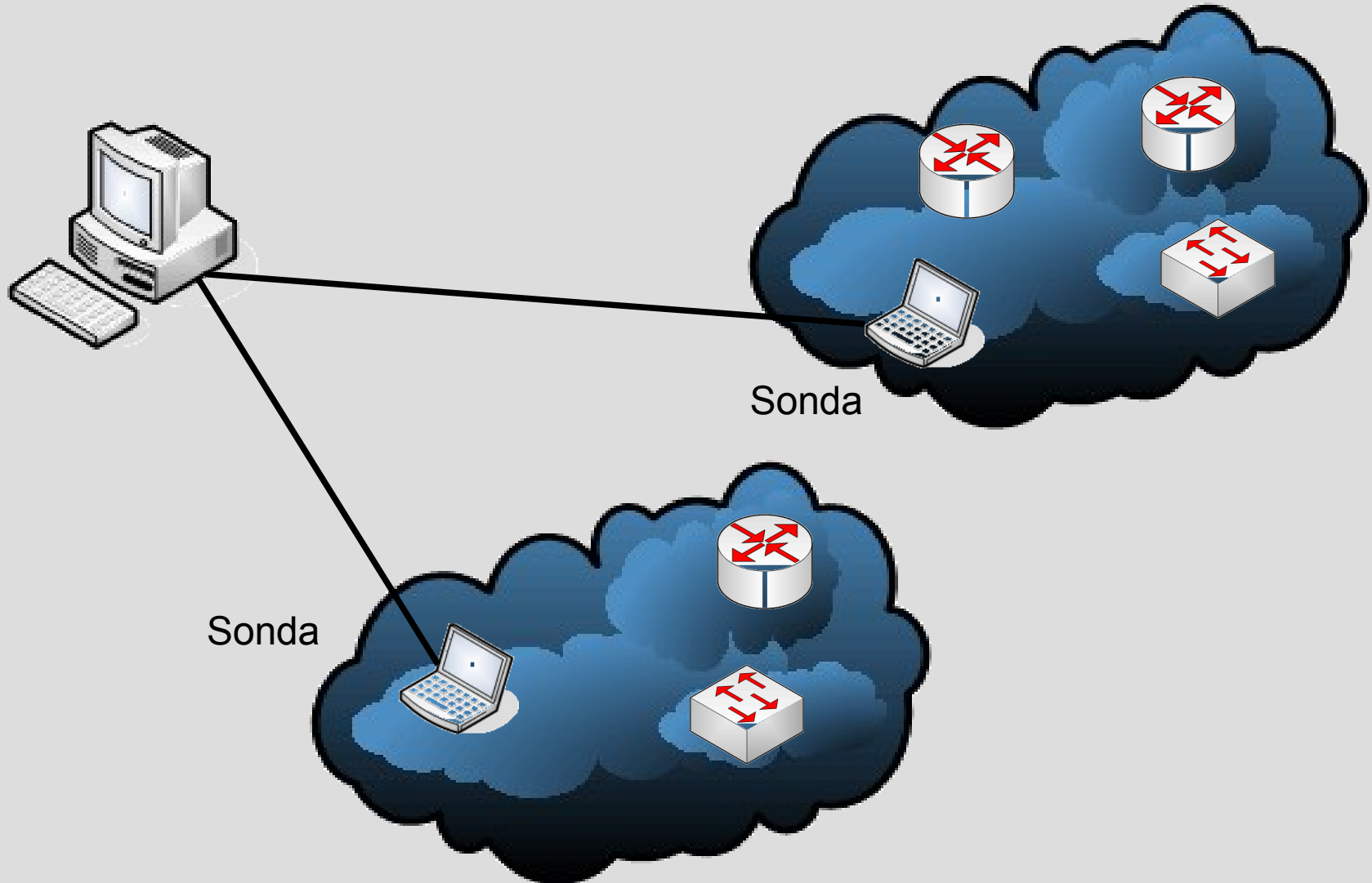
.1.3.6.1.2.1.1

.iso.org.dod.internet.mgmt.mib-2.system.sysDescr

SNMP services

- snmpset
 - snmpget
 - snmpgetnext
 - snmpgetbulk
 - trap
 - inform
-
- skalární a tabulkové hodnoty – instance

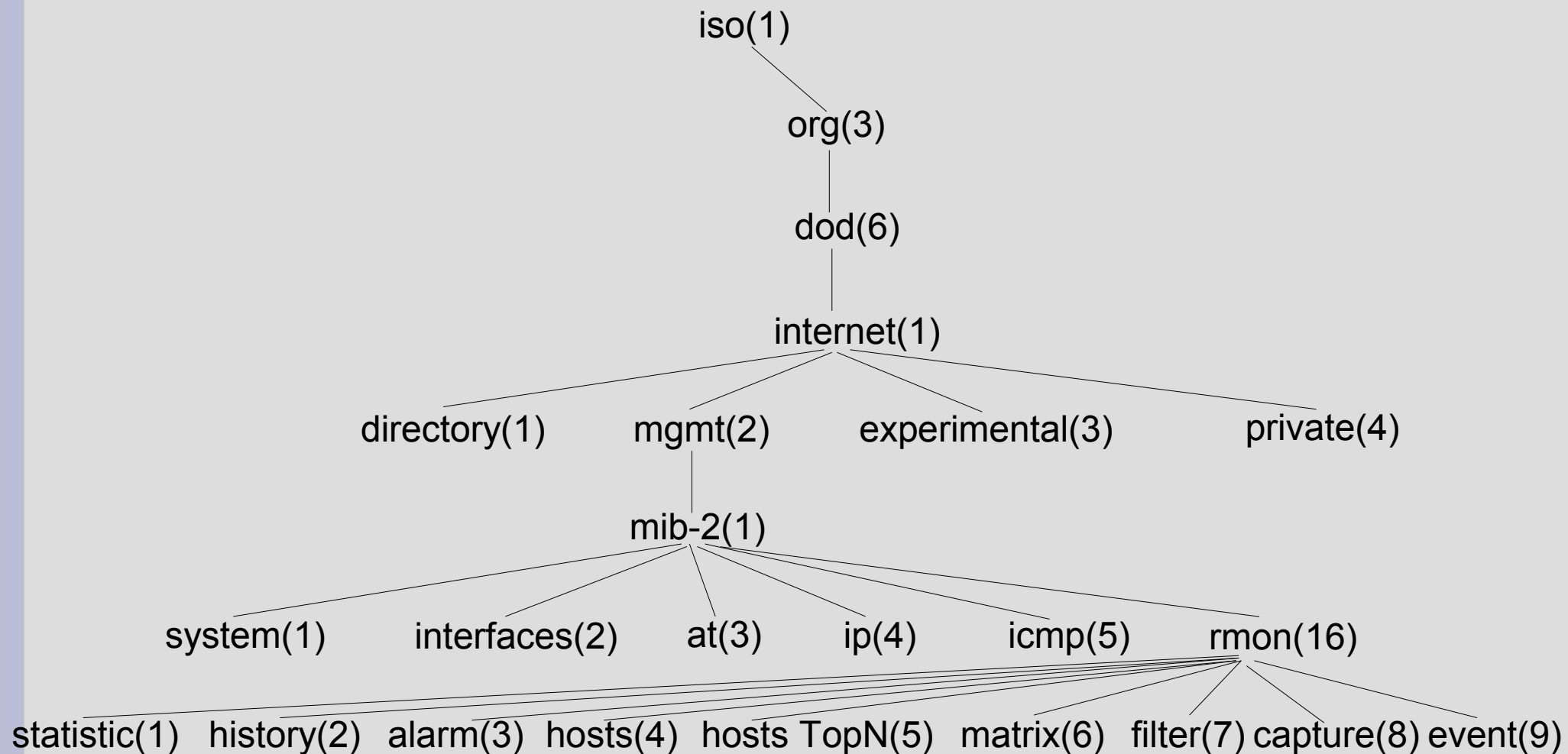
RMON



RMON skupiny

- rfc2819
- Statistic – okamžitý provoz (byte, kolize, chyby ...)
- History – dtto, ale historie
- Alarms – prahování měřených hodnot
- Hosts – přenosová statistika pro každý uzel
- Host Top N – setříděná předchozí statistika
- Traffic Matrix – vzájemná komunikace mezi uzly
- Filters – filtry pro následující skupinu
- Packet Capture – pakety pro další dekódování
- Events – záznamy událostí

RMON MIB



DMI
WebManagement
formát SNMP paketů
SNMPv3 bezpečnost

...