

Semestrální práce z předmětu Y36SPS

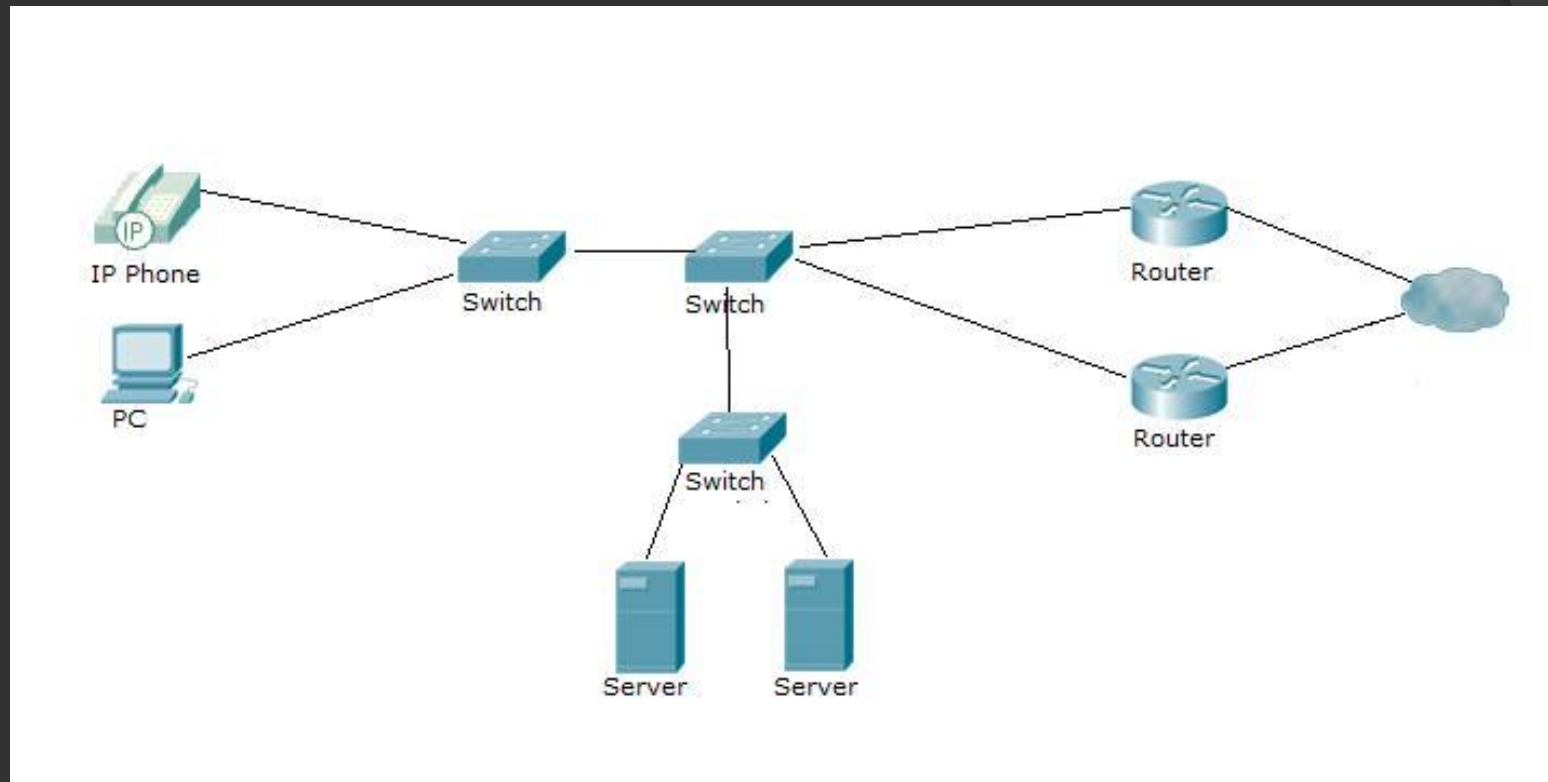
# BEZPEČNOSTNÍ AUDIT

Petr Mejsnar

# Zadání

- ⦿ Bezpečnostní audit sítě společnosti poskytující správu sítí jiným firmám.
- ⦿ Navržení QoS.
- ⦿ Zprovoznění systému, který při výpadku primárního připojení nahodí záložní.

# Topologie

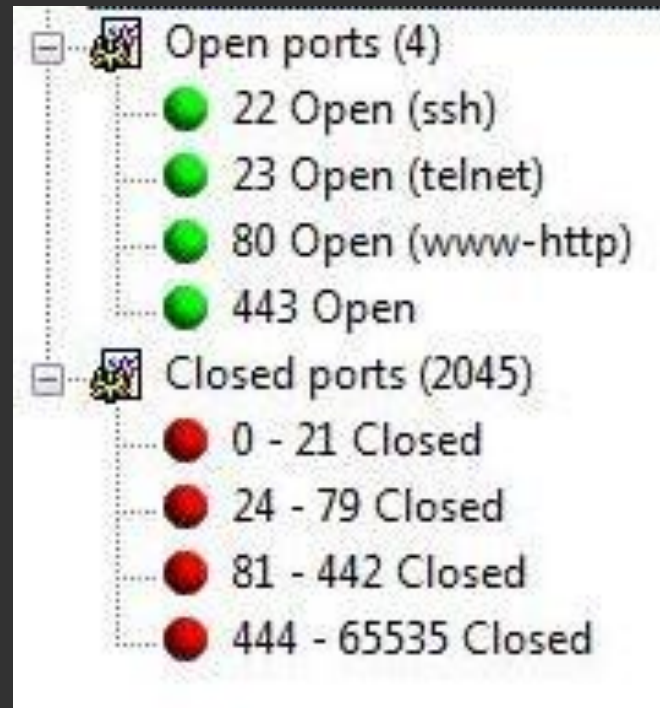


# Scan sítě

- Program GFI LANguard
- Menší bezpečnostní rizika:
  - SMTP
  - HTTP
  - SSH v 1

# Scan portů

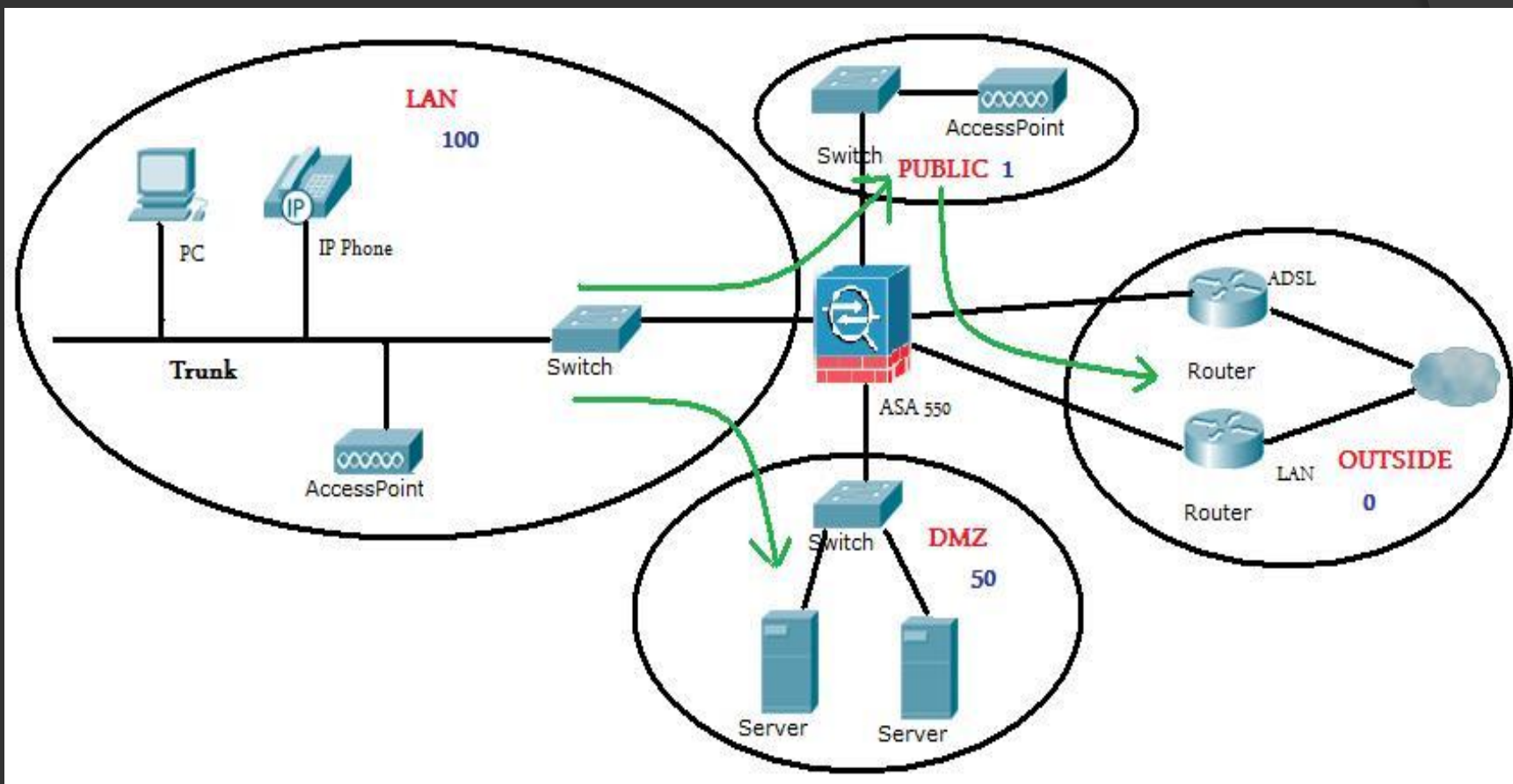
- Program Advanced port scanner
- Povolené porty
  - 22 - SSH
  - 23 - Telnet
  - 80 - HTTP
  - 443 - HTTPS



# Ochrana před útoky

- ⦿ V rámci vnitřní sítě ochrana není
- ⦿ Z vnější sítě:
  - Firewall
  - NAT
  - Přístup přes VPN
  - Přístup přes webové rozhraní s certifikátem SSL

# Návrh nové bezpečnější topologie

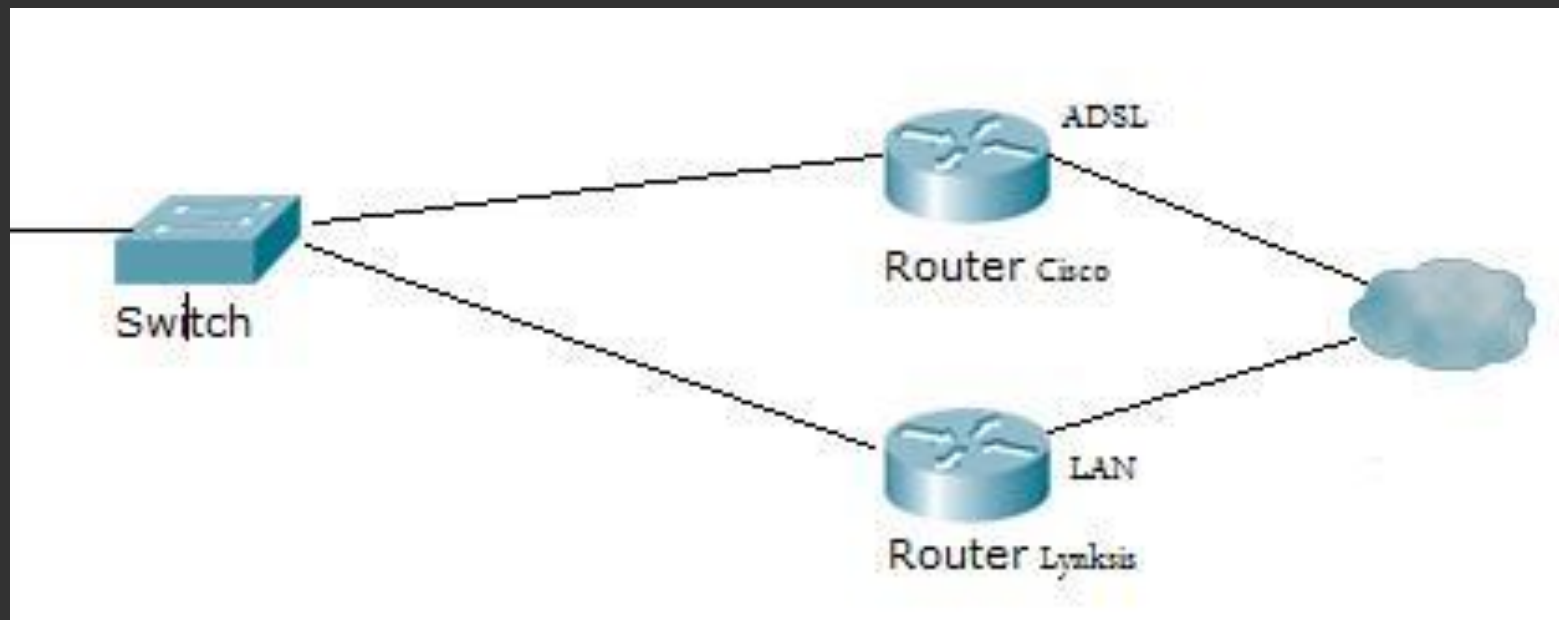


# QoS

- ⦿ Na staré topologii nemožné nastavit
- ⦿ Na nové:
  - Voice vlan
  - Service policy na routerech



# Dvě připojení k internetu



Dotazy?

Děkuji za pozornost